

Jeudi 7 novembre 2019 | Forum Rolex, Ecole Polytechnique Fédérale | Lausanne

19^{ème} GS1 Forum Suisse de Logistique

Cybercommerce – La livraison en 2 heures, fiction ou réalité ?



Co-organisateurs :



Partenaire de compétences :



Point de rencontre :



Cybercommerce

La livraison en 2 heures, fiction ou réalité ?

Ce 19^{ème} Forum Suisse de Logistique est consacré au Cybercommerce en général et à son implication en matière de logistique de proximité.

En 2017, plus de 70 % de la population suisse a effectué un achat en ligne. Cette tendance en pleine croissance touche tous les secteurs de l'économie globale et locale, tous les produits et tous les services. Selon un récent sondage, une forte proportion des utilisateurs du e-commerce ont exprimé le désir d'être livrés en moins de 2 heures. Certains grands opérateurs ont déjà, en partie, relevé ce défi.

Cette tendance lourde influence, voire bouleverse, toute la stratégie et l'opérationnel de la distribution et de la logistique associée. Ces adaptations auront également des conséquences sur le réapprovisionnement par la production et des achats.

Le thème de ce 19^{ème} Forum abordera cette problématique dans toutes ses dimensions. Cette manifestation sera l'occasion de faire le point sur l'état actuel de ce phénomène universel de masse et d'envisager son évolution à court et moyen terme, tant sur le plan logistique que comportemental des cyber-clients.

Nous nous réjouissons de vous retrouver pour cet événement annuel qui est une occasion unique d'information et de partage.

Meilleures salutations



Philippe Wieser
EPFL-IML



Stéphanie Eger
GS1 Switzerland

Le Forum

Objectifs de la journée

- > Découvrez si votre entreprise est sensible à l'accélération des modes des livraisons.
- > Renseignez-vous sur les modèles d'affaires émergents.
- > Évaluez ce qui compte pour le consommateur : rapidité ou fiabilité ?
- > Partagez vos prévisions sur les conséquences stratégiques et opérationnelles de ces changements.
- > Élargissez votre réseau dans un secteur en pleine transformation.

Public cible

Direction, cadres supérieurs, responsables de projets, responsables des achats et des ventes, experts en marketing, responsables de communication, autorités et fournisseurs de logiciels et matériel

Branches

Industrie des biens de consommation, commerce de détail et commerce de gros, prestataires de logistique, agences de marketing et de communication, santé publique et pharmacie, industrie des biens d'investissement

Sponsors :



Programme de la matinée

Présentation : Dominique Antenen, Modérateur, TeleBilingue

08h00	Accueil et café de bienvenue
08h30	Mots de bienvenue et ouverture Prof. Philippe Wieser, Directeur IML, EPFL
08h40	Introduction Dominique Antenen, Modérateur, TeleBilingue
08h50	GAFAM - les Mégatrends Guy Vibourel, Président, Société coopérative Migros Genève
09h30	Avancées technologiques et modèles d'affaires associés Prof. Olivier Gallay, Université de Lausanne
10h00	Omnicanal Caroline Pagnier, Co-fondatrice et consultante, Such Consulting Marc Such, Co-fondateur et consultant, Such Consulting
10h20	Pause café exposition
11h00	Défis du e-commerce pour une PME Philippe Schroff, Operations Director, Brunshwig & Cie SA
11h20	Livraison en 45 minutes Teo Stocco, Chief Technology & Data Innovation Officer, Smood
11h40	Urban Logistics : challenges and innovative approaches Martin Ruesch, Responsable trafic et transport, Rapp Groupe
12h10	Résumé en images de la matinée Pécub, dessinateur et philosophe d'entreprise
12h30	Pause de midi exposition

Comité d'organisation

Pascal Bouquet, Botec Boncourt SA
Stéphanie Eger, GS1 Switzerland
Matthias Graber, GS1 Switzerland
Sébastien Jacquet, Coop Société Coopérative
Thierry Kensicher, Société Coopérative Migros Genève
Stéphane Stegmüller, Stelog SA
Prof. Philippe Wieser, EPFL-IML

Programme de l'après-midi

13h45	Formation «Manager en systèmes logistiques» Stéphane Stegmüller, Consultant Supply Chain et Intralogistique, STELOG SA Peter Ballmer, Responsable Suisse Romande, Galliker Transports SA
13h55	Innovation d'un système logistique pour la Megacity Suisse Peter Sutterlüti, Président du Conseil d'administration, Cargo Sous Terrain
14h15	Défis d'une livraison immédiate Patrick Gieschke, Head of Business Account Manager West & South Switzerland, La Poste
14h35	Future Retail Marcus Arnoczky, Senior Management Consultant GS1 Consulting, GS1 Switzerland
14h55	Pause café exposition
15h25	Cybermétiers ? Sylvain Lieb, Head of Group HR, BOBST
15h45	L'impact de la contrefaçon Vincent Mathier, Senior Project Manager, SICPA
16h05	Sociologie et comportement face aux nouvelles technologies Olivier Glassey, sociologue, Directeur du Musée de la main UNIL-CHUV
16h25	Résumé en images de l'après-midi Pécub, dessinateur et philosophe d'entreprise
16h45	Clôture
16h50	Apéritif & réseautage

Programme sous réserve de modification

Participation

Date de l'événement

Judi, le 7 novembre 2019

Frais de participation

- Membres GS1 Switzerland, IML, EPFL, SSC ou de la chambre de commerce VD : CHF 400.00
- Non-membres : CHF 500.00

Prix (TVA non comprise) par personne.

Lieu de l'événement

Ecole Polytechnique Fédérale de Lausanne
Rolex Learning Center
Forum Rolex
CH-1015 Lausanne

Annulation

L'inscription est définitive. Les frais d'inscription ne seront en aucun cas remboursés. Le participant peut toutefois se faire remplacer. Les organisateurs se réservent le droit d'annuler l'événement ou de modifier le programme si les circonstances l'exigent.

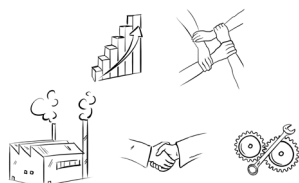
Supporter :



GS1 Switzerland en Suisse Romande

Connaissez-vous GS1 Switzerland ?

Découvrez l'organisation qui se cache derrière le code-barres au moyen du code QR :



Concepts du Supply Chain Management

- > Développement collaboratif
- > Optimisation des processus
- > Gestion de la demande
- > Soutien et conseils



Standards GS1 pour gérer la Supply Chain

- > Identification des produits, des lieux, des conteneurs, des biens et des services, etc.
- > Capture par code-barres et RFID
- > Partage des données
- > Services professionnels



Conseil Logistique Romand (CLR)

- > Organe consultatif faisant partie du réseau de GS1 Switzerland, avec lequel il travaille en accord et dont il suit les orientations



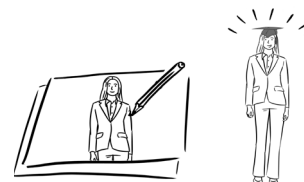
Manuels et études

- > Etudes et analyses du marché logistique et du Supply Chain Management
- > Livres blancs



Événements

- > GS1 Forum Suisse de Logistique
- > Événements onSpot



Formation continue

- > Séminaire « Manager en systèmes logistiques », partenaire EPFL-IML
- > Cours sur le système GS1 Switzerland

Logistique — Un réseau en Suisse Romande

Le LSR (Club de Logisticiens de Suisse Romande) est un réseau regroupant des acteurs de toutes les fonctions de la Supply Chain.

Ses membres s'engagent au service d'une action globale et d'une conception commune de la logistique.

De par leurs formations, leurs expériences et leur fonction dans l'économie, ils œuvrent au développement d'un réseau professionnel suscitant partages et échanges des connaissances.

Les membres du LSR se retrouvent lors d'événements consacrés à la logistique. Ils sont informés de l'actualité de GS1 Switzerland et en reçoivent gratuitement les publications.

**Rejoignez-nous !
Devenez membre du Club de Logisticiens de Suisse Romande.**

Plus d'informations :
www.logisticiens.ch



GS1 Switzerland — The Global Language of Business

GS1 Switzerland permet des solutions qui visent à accroître l'efficacité des réseaux de création de valeur par le biais de standards globaux. Nous assistons les entreprises dans l'optimisation de leurs flux de valeur, d'information et de marchandises, et transmettons des connaissances pratiques. En association avec nos membres, nous élaborons standards et recommandations de processus, et apportons des bénéfices à toutes les parties intéressées.

GS1 Switzerland est une association neutre domiciliée à Berne et intégrée à l'organisation à but non lucratif GS1, active dans 140 pays.

GS1 Switzerland

Monbijoustrasse 68
CH-3007 Berne
T +41 58 800 77 00
E events@gs1.ch

www.gs1.ch

