

# Défis de la polycrise sur la logistique en Suisse

23è GS1 Forum Suisse de Logistique - 7 novembre 2024

## LES CHOSES CHANGE QUAND LA PENSÉE CHANGE

Christopher CORDEY. prosilience

prosilience

### Christopher H. CORDEY



Futuriste-maieuticien -  
Facilitateur stratégique

Fondateur de **futuratinow** & **prosilience**

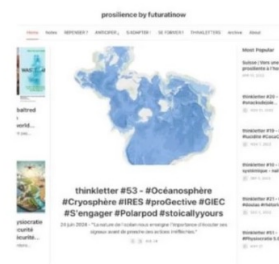
Membre du comité de **Swissfuture**

Membre de la **commission économique**  
ARCAM



**procure.ch**

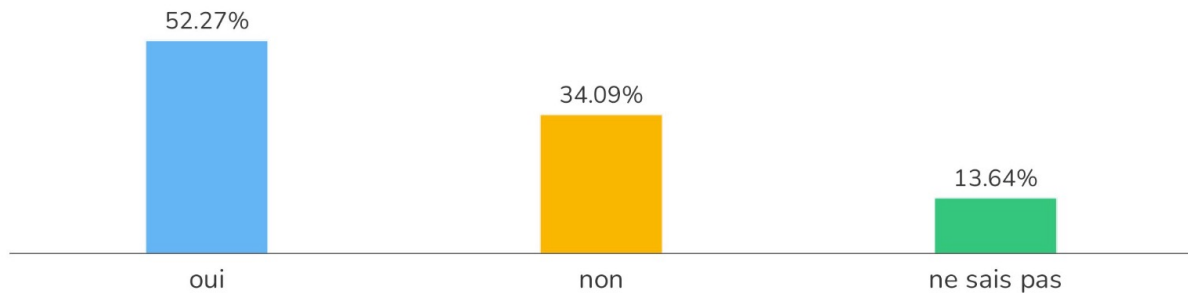
Responsable des événements Romandie



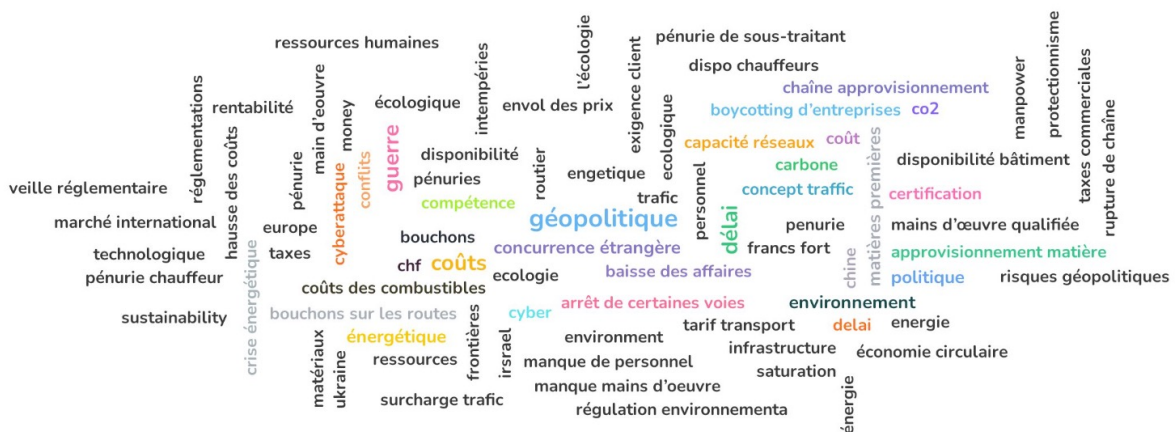
**prosilience.ch**

Plateforme d'adaptation à la polycrise  
Nexus eau-énergie-alimentation-minéraux  
Guerre cognitive

### Avez-vous une cartographie des risques/outil de gestion des risques dans votre entreprise ?



### Quel sont les 3 principaux risques pour le secteur de la logistique en Suisse en 2025 ?



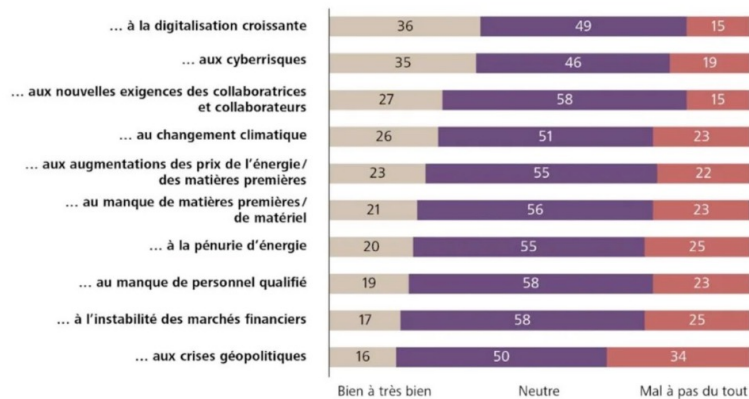


## Dans quelle mesure votre entreprise est-elle préparée aux différents défis et crises actuels?

### Etude Raiffeisen 2023

Etude 2023 sur les PME: les incertitudes préoccupant les PME

Valeurs exprimées en pourcentage



## Premières interrogations

- Quelle est la fragilité systémique de l'écosystème logistique ? (mais pas que...)
- Qu'en est-il des autres infrastructures critiques du canton/pays ?
- Quelle est la préparation des entreprises à la polycrise ?



# Comprendre la polycrise

Distinctions entre la polycrise et crise unique



## Qu'est-ce qu'une polycrise ?

Plusieurs crises qui se chevauchent et qui interagissent de manière à amplifier leurs impacts respectifs.



## Qu'est-ce qui n'est pas une polycrise ?

Ce n'est pas une crise unique avec des effets isolés, par exemple une coupure de courant passagère sur une ligne ferroviaire

### Dans le contexte de la polycrise, qu'est ce que cette image vous évoque ?



## Comprendre la polycrise

Une analogie



fururatinow

**Table de billard** : représente le monde.

**Altitude/vide** : incertitude, inconnu, risque, perte, précarité

**Les cordes** : les forces diverses, interconnexions

**Boules** : chaque boule représente un **problème** ou une **crise** spécifique.

**Queue de billard** : représente les **décisions, ou non décisions, actions**, etc des gouvernements, collectivités, entreprises, individus pour anticiper et **résoudre les problèmes**.

**Joueurs** : représente les dirigeants mondiaux, les décideurs politiques ou économiques.

*Image générée par Dall.e Ou-son-t les femmes ? ...*

## Quelques facteurs qui contribuent à la polycrise actuelle

!!!! Approche générique, en silo, linéaire : non systémique. !!!!

- **Changement Climatique**
- Instabilité Géopolitique
- Perturbations Économiques
- **Disruptions Technologiques**
- Troubles Sociaux
- Dégradation de l'Environnement
- Rareté des Ressources
- Crises Sanitaires
- Défis Énergétiques
- Vulnérabilités des Chaînes d'Approvisionnement Mondiales
- Défis Politiques et de Gouvernance
- Migration et Changements Démographiques
- Cybersécurité et Guerre de l'Information
- Conflits Culturels et Idéologiques

liste non exhaustive

# Comprendre la polycrise

Interactions et amplifications



**Effets en chaîne (Domino)**

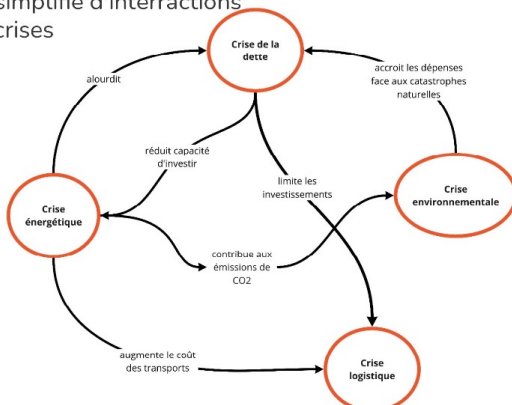
**Effets multiplicateurs**

**Réponses inadaptées ou insuffisantes**

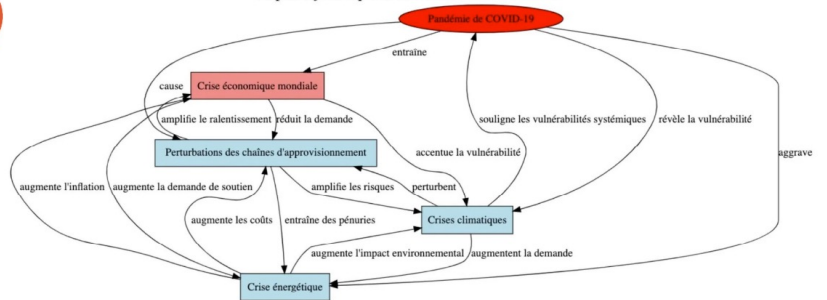
**Dégradation de la résilience**

**Complexité et incertitude accrues**

Exemple simplifié d'interactions entre les crises



## Impact Systémique de la Pandémie de COVID-19



## Quels seront les impacts de l'élection de Donald Trump sur la logistique en Suisse ?



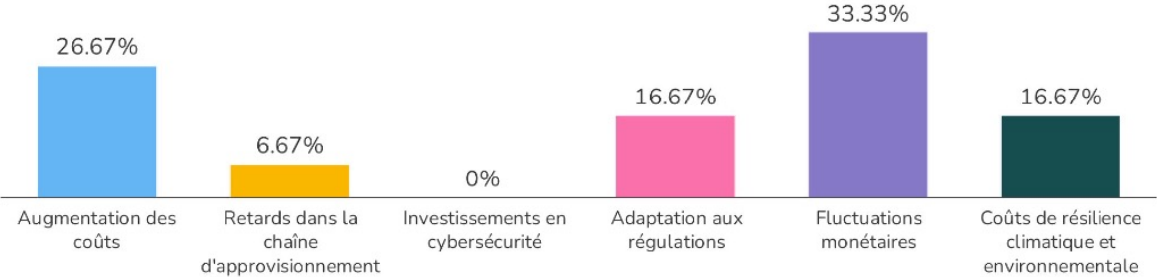
## Quels impacts de la réélection de Donald Trump sur la logistique CH ?

(brève analyse - [prosilience.ch](https://prosilience.ch) - 6/11/24)

Facteurs	Impacts potentiels sur la logistique suisse
<b>Intensification du protectionnisme commercial</b>	- Augmentation des coûts d'importation et d'exportation.
	- Réduction de la demande pour les produits suisses aux États-Unis.
	- Nécessité d'ajuster les stratégies de chaîne d'approvisionnement.
<b>Tensions géopolitiques et fragmentation économique</b>	- Complexification des réglementations commerciales.
	- Obligation de diversifier les sources d'approvisionnement et les marchés.
	- Planification logistique plus complexe.
<b>Augmentation des coûts et des délais d'approvisionnement</b>	- Nécessité d'identifier des routes et des fournisseurs alternatifs.
	- Complexité opérationnelle accrue.
<b>Changements réglementaires et défis de conformité</b>	- Normes plus strictes pour les exportations vers les États-Unis.
	- Processus de documentation plus complexes.
	- Besoin d'améliorer les systèmes de gestion logistique pour assurer la conformité.
<b>Fluctuations monétaires et incertitude économique</b>	- Impact sur la valeur du franc suisse.
	- Influence sur le coût des importations et des exportations.
	- Nécessité de pratiques robustes de gestion des risques financiers.



### Suite à l'élection de D. Trump, quel impact va être le plus **problématique** à gérer pour votre entreprise ?

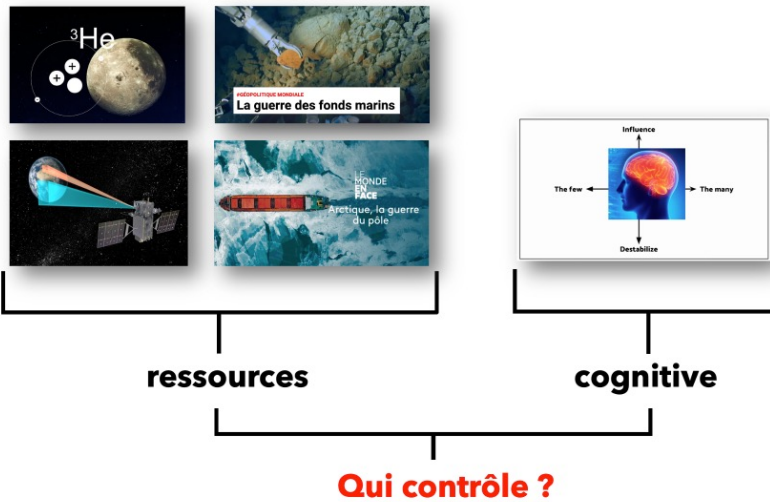




## Guerras au 21<sup>e</sup> siècle

futuratinow  
enabling the next

prosilience



Forum acheteurs  © Christopher CORDEY - www.futuratinow.com - 10 novembre 2022

**GOVERNANCE**

23<sup>e</sup> GS1 Forum de la Logistique - 7.11.2024 - Cordey Ch. - copyright prosilience.ch

20

## Recommandations

**Dédramatiser l'avenir !**  
**Affronter la réalité**  
**CRISE = OPPORTUNITES**

prosilience

Ne pas être le "maillon faible" dans l'écosystème logistique en Suisse.

- Comprendre que tout est système (région, canton, pays, monde)
- Adopter une approche systémique, holistique et dynamique des risques
- Explorer en profondeur (Deeper Dive)
- Faire évoluer son mode de pensée (metacognition, biais cognitifs)
- Apprivoiser la Polycrise (Jeu de la Polycrise, thinkletter, workshop)

23<sup>e</sup> GS1 Forum de la Logistique - 7.11.2024 - Cordey Ch. - copyright prosilience.ch

21

## LES CHOSES CHANGE QUAND LA PENSÉE CHANGE

Et si notre plus grand défi résidait dans l'opportunité d'apprendre à saisir pleinement la complexité du monde actuel ?

### **POLYCRISE = OPPORTUNITES**

Merci pour votre attention

[furatinow@protonmail.com](mailto:furatinow@protonmail.com)

